

Saint Siffret

Art et patrimoine 3ème édition

Du 29 au 30 juillet 2023

Eve Terres cuites



Naïa

Hauteur 35 cm
Largeur 27 cm
Profondeur 23 cm

Ma découverte avec la terre remonte à l'enfance, le jardin de la maison de mes grands-parents maternels.

Près de la cabane à outils, dans laquelle Fernand entreposait son matériel de jardinage, je passais des heures à modeler des petits objets avec l'argile récoltée sous mes pieds.

Une fois modelées, déposées sur le toit en tôle du cabanon, je mettais à cuire au soleil mes modestes créations.

Heures magiques et infinies, heures pleines, avec lesquelles je renoue encore aujourd'hui dans ma pratique artistique.

Le rapport à la terre, les sensations qu'elle procure et la possibilité d'expression qu'elle offre sont infinies.

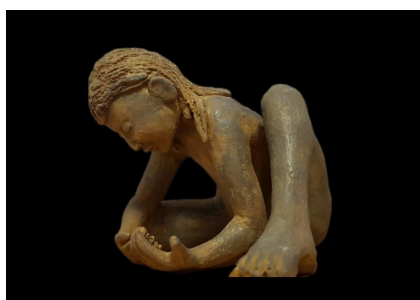
Les sculptures choisies pour ma candidature au salon Art et Patrimoine de Saint-Siffret parlent du rapport à la Terre nourricière.

Du vague à l'âme et de la perte de soi dans nos vies préoccupées, de notre instinct refoulé, tenu à distance, de l'homme moderne et sa difficulté à se reconnaître dans l'univers naturel.



Cœur de lion

Hauteur 67 cm
Largeur 35 cm
Profondeur 38 cm

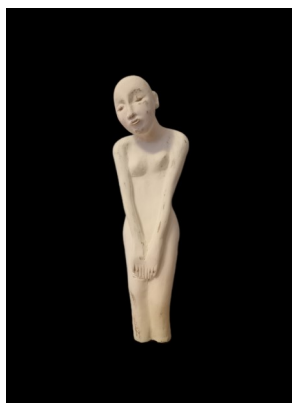


Sea

Hauteur 16 cm
Largeur 23 cm
Profondeur 25 cm

Hearing songs

Hauteur 59 cm
Largeur 30 cm
Profondeur 23 cm



Susan

Hauteur 34 cm
Largeur 12 cm
Profondeur 10 cm

Eve Brunel 410, chemin de Russan Nîmes Port. : 07 69 94 72 68